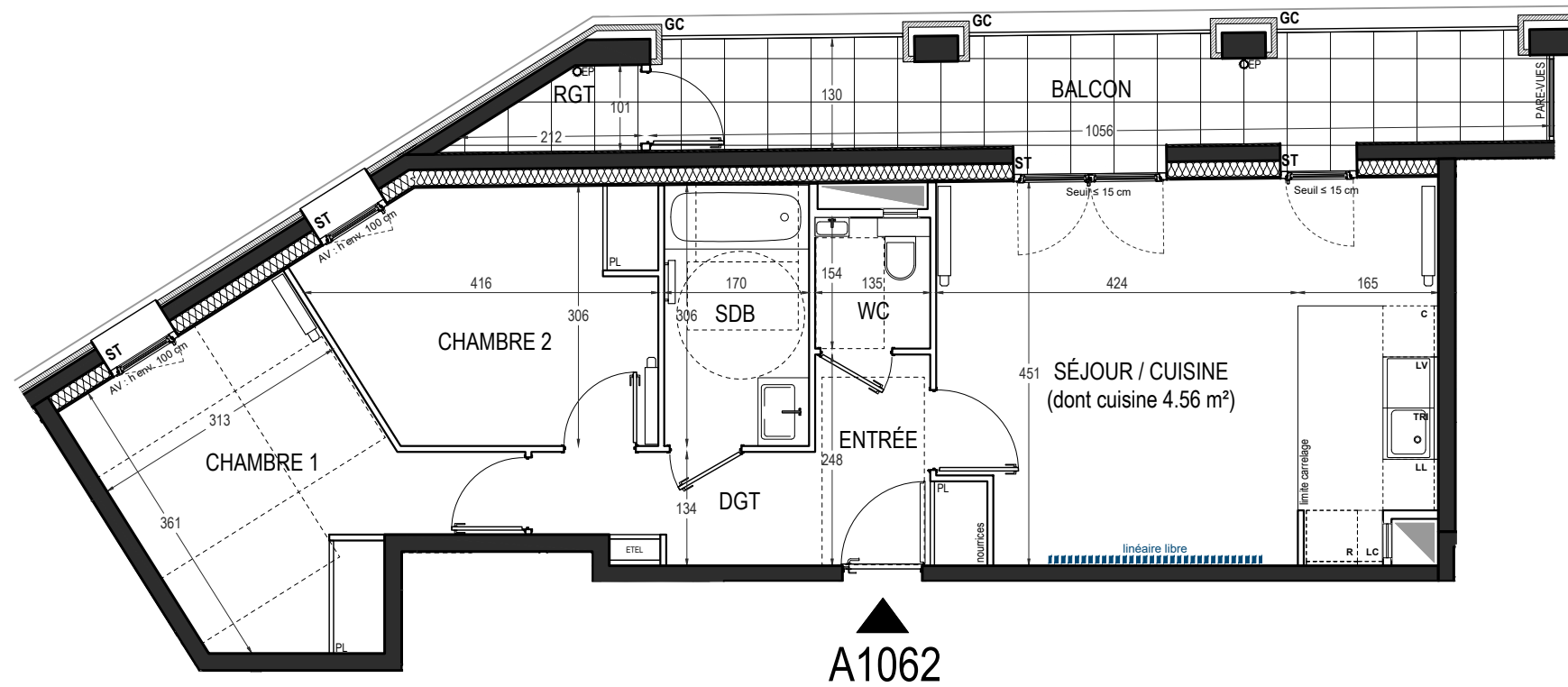


RUE PIERRE



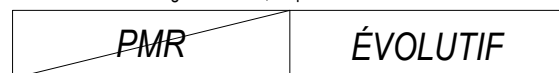
HALL A1
APPARTEMENT DE 3 PIÈCES
n° A1062 au 6ème étage

| | |
|---|----------------------------|
| ENTRÉE | 4,01 m ² |
| SEJOUR/CUISINE | 25,54 m ² |
| CHAMBRE 1 | 13,00 m ² |
| CHAMBRE 2 | 11,08 m ² |
| SALLE DE BAINS | 5,22 m ² |
| WC | 2,08 m ² |
| DÉGAGEMENT | 3,87 m ² |
| SURFACE TOTALE HABITABLE | 64.80 m² |
| BALCON | 13,12 m ² |
| RANGEMENT | 1,60 m ² |
| SURFACE TOTALE HABITABLE ET ANNEXE | 79.52 m² |

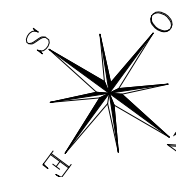


A1062

Conformément à la réglementation, ce plan est :



Nota : Les surfaces des placards sont comprises dans celles des pièces où ils se situent. Des modifications sont susceptibles d'être apportées à ce plan en fonction des nécessités techniques et réglementaires de la réalisation, tant en ce qui concerne les dimensions libres que l'équipement. Les soffites, faux-plafonds, retombées, gaines techniques, canalisations, trappes de visite, descentes d'eaux pluviales, équipements électriques, ne sont pas systématiquement représentés ou le sont à titre indicatif. Les dimensions et les implantations des appareils de chauffage, lorsqu'ils sont représentés, sont indicatifs et seront soumis à la conformité de l'étude thermique. La forme des jardins (pente, talus ...) n'est pas toujours représentée ou l'est à titre indicatif. La végétation éventuellement représentée n'est pas contractuelle.



LÉGENDES 1/2

| | | | |
|------|-------------------------|-----|-------------------------|
| AP | allège pleine | | sèche-serviette |
| AV | allège vitrée | | radiateur |
| ST | store extérieur | R | réfrigérateur |
| GC | garde corps | LV | lave vaisselle |
| | soffite/faux plafond | LL | lave linge |
| | bande stérile | C | cuisson |
| ETEL | esp tech elec du logt | LC | linéaire complémentaire |
| PL | placard | TRI | tri sélectif |
| EP | descente d'eau pluviale | --- | retombée de poutre |
| | fenêtre | | porte fenêtre |
| | oscillo-battant | | fenêtre fixe |

Indice A Janvier 2023

Echelle :